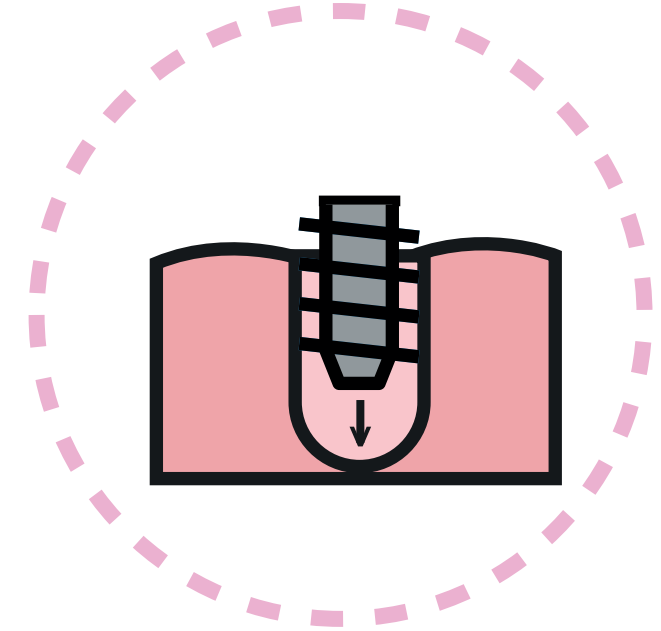


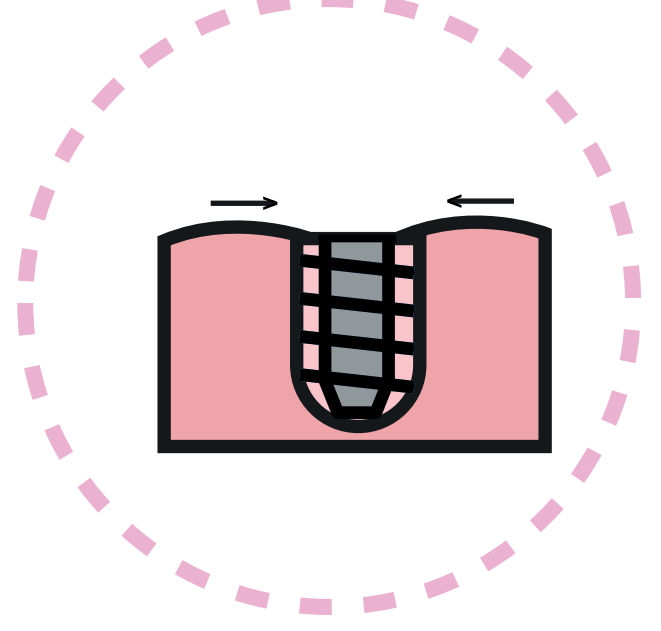
## لماذا يتطلب علاج الأسنان عدة مواعيد ؟

### زراعة الاسنان :

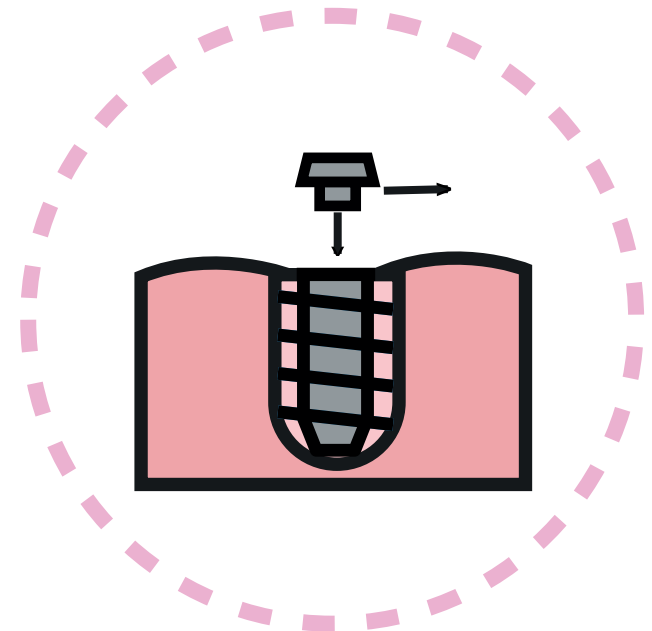


#### في الزيارة الاولى :

- يقوم الطبيب بتثبيت الزرعة داخل العظم.

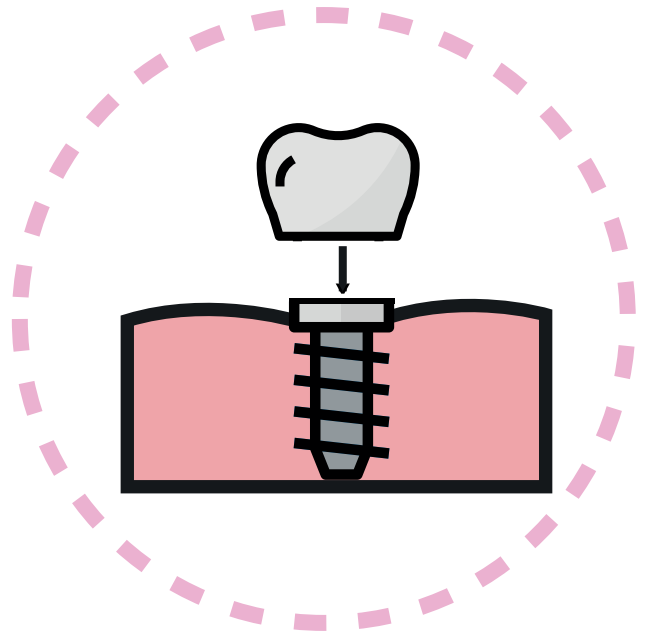


\*والانتظار لمدة 4-6 اشهر حتى يلتئم العظم مع الزرعة.



#### في الزيارة الثانية :

- يقوم الطبيب بتركيب الدعامة والسن الصناعي



### علاج الجذور والاعصاب :



- يقوم الطبيب بإزالة التسوس والدخول الى القنوات



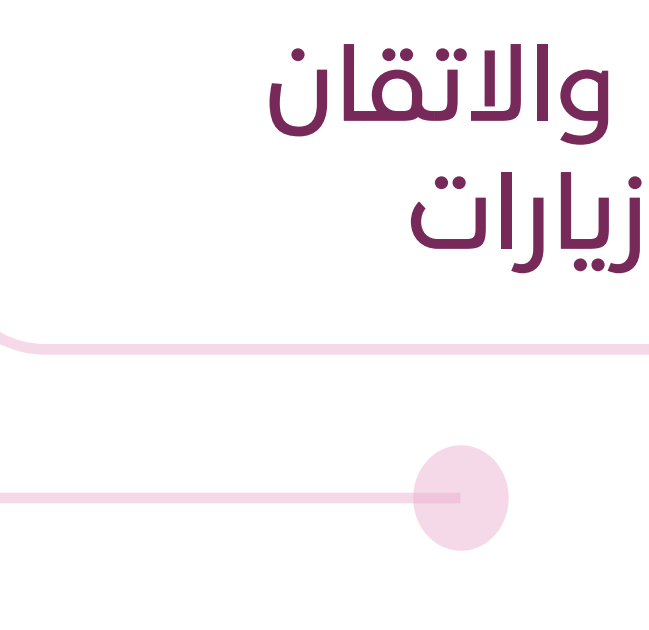
- إزالة العصب الملتهب وتطهير القنوات



- وضع مضاد حيوي موضعي داخل القنوات لقتل البكتيريا داخل القنوات



- توسيع وتشكيل القنوات لاستقبال الحشوة



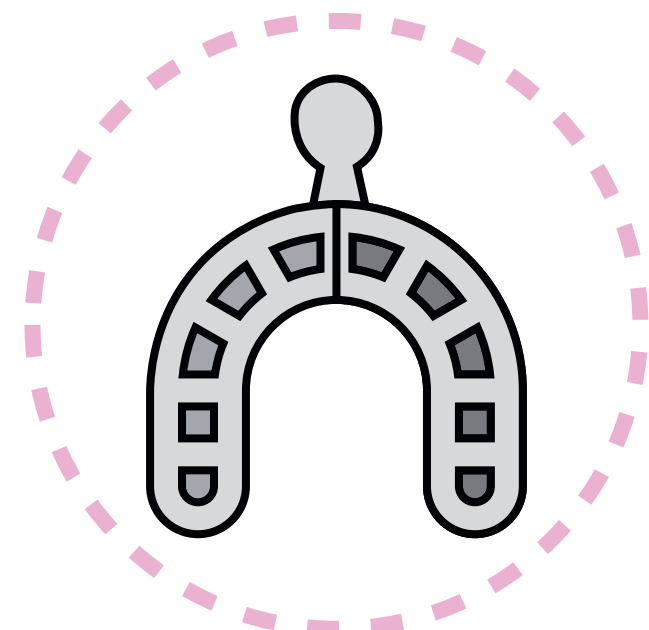
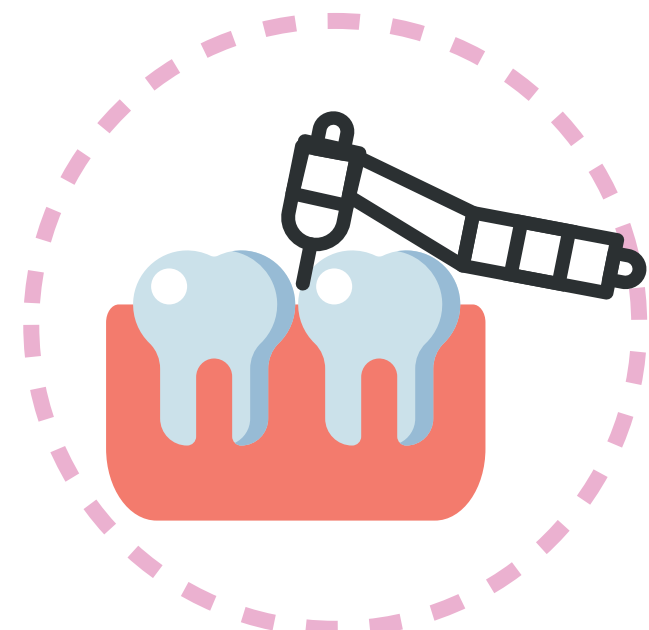
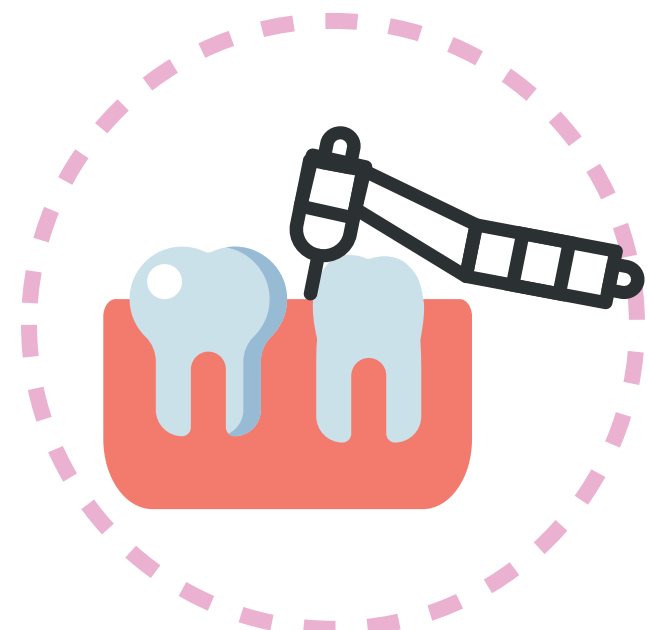
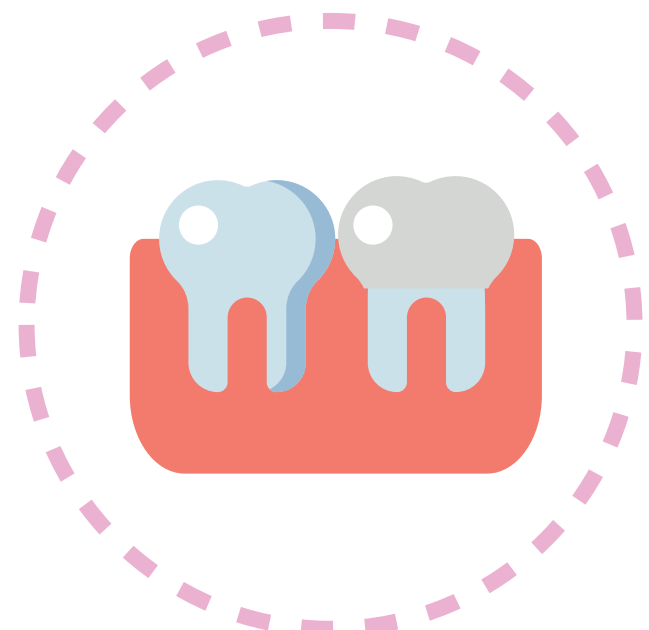
- واخيرا اغلاق السن بحشوة دائمة تضمن الحفاظ عليه

\* خطوات عديدة تحتاج الى الوقت والاتقان تجعل علاج الجذور يتم في عدة زيارات

### تليبيسات الاسنان :

#### في الزيارة الاولى :

- يقوم الطبيب بأخذ الطبعة الاولى لسن المراد تليبيسه
- يحضر وينحت السن لاستقبال التليبيسة
- يأخذ طبعة ثانية للسن بعد تحضيره وارسالها لمعمل الاسنان
- يصنع الطبيب تليبيسة مؤقتة



\*في المعمل يقوم فني المعمل بتصنيع التليبيسة الدائمة بمواد قوية وجمالية وتحتاج هذي العملية اسبوعين تقريبا

#### في الزيارة الثانية :

- يقوم الطبيب بتجريب التليبيسة الدائمة على السن
- تثبيت التليبيسة بمادة لاصقة قوية على السن.

### المراجع



هديل عبد الله آل منيع  
حنان مشهور ال مشهور

بشاير علي عسييري  
فاطمة سعد القحطاني

إعداد الطالبات :  
منار فهد القحطاني  
رهف سعيد آل ناصر